



平井さんと「お気に入りの子」シルベスター(ルーニー・テューンズ)



松本をポップで楽しい街に



日常をポップで元気にする アメリカンヴィンテージの玩具店

松本商工会議所では、創業を目指す皆さんが持つ悩みや課題を、各種専門家および当所スタッフが、多彩な支援メニューで解決に導き、「夢を実現・創業したい」を全力で応援しています。

こうして夢を実現させた皆さんを紹介する「創業支援PRシリーズ」第3回目として、今回は平井よなさん(THÉ PUPPEZ、松本市中央3)に、創業時やコロナ禍で商工会議所の支援をどう活用してきたかを伺いました。

アメリカンヴィンテージに魅せられて

小さいころからカラフルな色合いのアメリカンヴィンテージ(玩具)が好きだった平井さん。中学生までを過ごした安曇野や松本に、扱う店がないことを残念に感じていました。特にアメリカンヴィンテージの玩具は、手に取ってこそそれぞれの個性や魅力が伝わると考えているからです。

古い文化が根付く松本をより楽しく

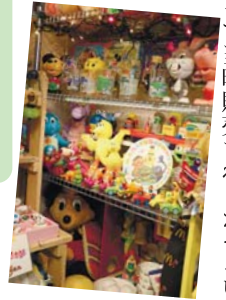
アメリカン雑貨店「THE PUPPEZ」が、経営者の高齢化や継承者不足で減少していき一方であることに寂しさを覚えています。自分と考えるタレントは突然やってくる。自分の店を再開したい、と相談して、大学卒業後は輸入品も取り扱う雑貨店などで働き、商品ディスプレイや接客の勉強を重ねてきました。

本場アメリカから直輸入し販売

「アメリカ雑貨・おもちゃ」の直輸入販売。1980年代〜90年代に製造されたアメリカンヴィンテージの玩具から、おもちゃ、雑貨まで、幅広い商品を取り扱っています。

笑顔届けるプラットフォームに

平井さんはSNSを利用し費用をかけずに手探りで宣伝をしていましたが、コロナ禍も相まって集客に悩んでいました。日々の経理や確定申告の支援の中で、そのような相談を受け、販路開拓に活用できる小規模事業者持続化補助金を提案。平井さんは補助金採択に向けて挑戦を決意します。



クリスマスやギフトにも

アメリカ雑貨・おもちゃ THE PUPPEZ (ザ・パペッツ)

松本市中央3-6-15
TEL. 0263-30-8273
月11:00~17:00、水~日12:00~18:00 火曜休

QRコード: puppez.net



働き方改革個別相談会 働き方が変われば、決め事もルールも変わる! 制度改正に伴う専門家派遣等事業

『働き方改革における関連法・助成金』の個別相談会

開催日時: 令和3年12/7(木) 9:00~16:00 (※1事業所1時間)

相談料無料 先着6事業所 完全予約制

「同一労働同一賃金」「年次有給休暇と労働時間の把握と記録の義務化」「長時間労働の抑制」「高齢者雇用安定法改正」「コロナ禍における会社の対応」「働き方改革対応に関する助成金」「雇用調整助成金」等の個別相談会を実施します。

●会場: 松本商工会議所 6階 603会議室
●対象: 働き方改革に関する事、または助成金(厚生労働局)に関する事等でお悩みの事業者の方
●講師: 社会保険労務士法人未来経営 社会保険労務士 奥原 真紀子 氏
●持ち物: 賃金台帳、就業規則、支給控除一覧表、労働者名簿等(ご用意できるものだけで構いません)
●申込方法: FAXかメールにてお申し込み下さい。(当社HPからダウンロード可能 https://www.mcci.jp)

2021年度助成金内容 (記載の助成金に関しては制度の改正により、変更になることがあります。)

制度導入・設備投資の助成金 業務効率化の設備投資で 最大200万円 人材確保等支援の助成金 雇用管理の導入など 雇用管理の改善を行い 離職率低下の目標を達成 最大72万円	採用や定年延長の助成金 契約社員・パート社員等を 正社員にすることで 最大1,440万円 定年延長・継続雇用制度の 実施で 最大160万円	健康診断等制度の助成金 パートにも法律以上の 健康診断を受診させる ことで 最大48万円 社内研修・健康等制度を 構築・実施で 最大72万円	子育て支援の助成金 女性の育児休業(3か月以上)の取得と 子の看護休暇制度構築で 最大180万円 男性社員の育児休業の取得と 育児目的休暇制度構築で 最大120万円
--	---	---	--

《緊急速報》雇用調整助成金の特例措置等について
新型コロナウイルス感染症に係る雇用調整助成金・緊急雇用安定助成金・新型コロナウイルス感染症対応休業支援・給付金の特例措置が、来年3月まで延長となります。現在の助成内容は令和3年12月まで継続する予定です。令和4年1月以降の特例措置の内容は今後お知らせします。この機会に助成金についての個別相談会をご活用ください。(助成金についての相談会のため申請書類作成等の実務は致しません。)

お申し込みお問い合わせ **松本商工会議所 経営支援部・経営情報部**
松本市中央1-23-1 mail:soudan@mcci.or.jp URL:https://www.mcci.jp
tel:0263-32-5350 fax:0263-32-1482

主 催 / 松本商工会議所 経営支援部・経営情報部 共 催 / 松本地区雇用福祉協議会